



COMUNE DI SPECCHIA

PROVINCIA DI LECCE

OGGETTO

PROGETTO DI CAMBIO D'USO DI UN IMMOBILE DA CIVILE
ABITAZIONE A CASA CUSTODE DELL'ATTIVITA' CENTRO ASSISTENZA
AUTO (ATTIVAZIONE PROCEDURA DI CUI ALL' ART.8-DPR 160/2010)

Tav. 04

PIANTE E PROSPETTI OFFICINA

COMMITTENTE:

FERRAMOSCA ANNA RITA

C.F.: FRRNRT71B46L419B

UBICAZIONE:

Comune di Specchia

Strada Statale 275 - 73040 Specchia - (LE)

DATI CATASTALI:

Fg. 17 p.lle 329, 330

ZONA OMOGENEA:

E4 - Zona Agricola

TECNICI:

MORCIANO INGEGNERIA S.R.L.

Direttore tecnico

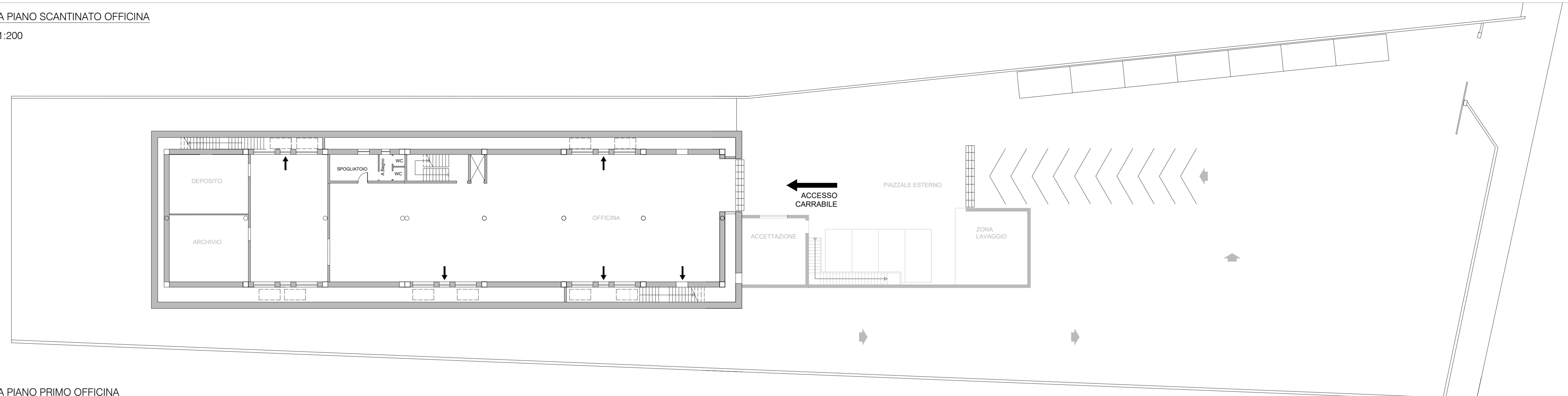
Ing. Ippazio Antonio MORCIANO

Ing. Armando PAGLIARA SANAPPO



PIANTA PIANO SCANTINATO OFFICINA

Scala 1:200



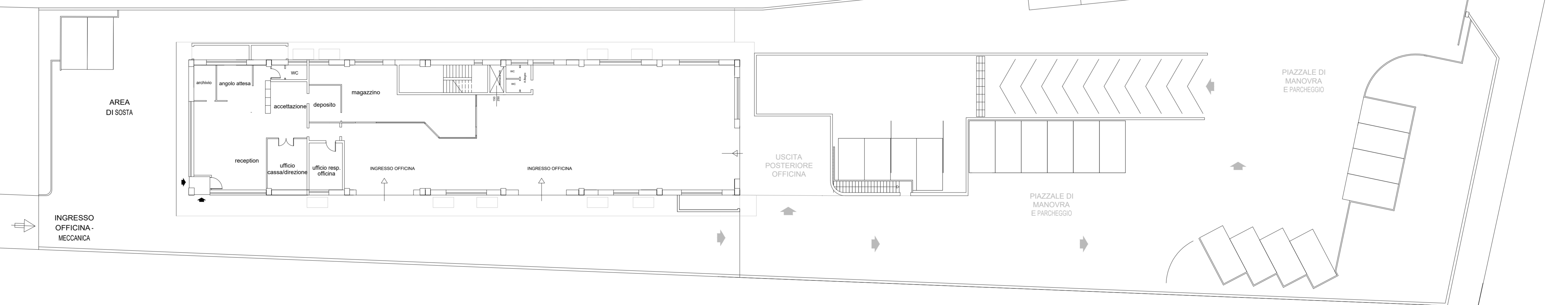
PIANTA PIANO PRIMO OFFICINA

Scala 1:200



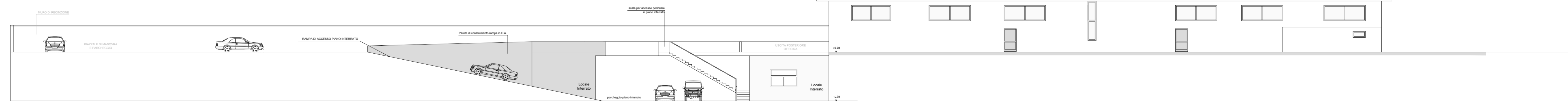
PIANTA PIANO TERRA OFFICINA

Scala 1:200



PROSPETTO LATERALE OFFICINA

Scala 1:200



PROSPETTO PRINCIPALE OFFICINA

Scala 1:200



PROSPETTO LATERALE OFFICINA

Scala 1:200

